

АРТ.
017003

КАТАФОТ СВЕТОВОЗВРАЩАЮЩИЙ КД-5 ГОСТ 32866-2014

ОПИСАНИЕ ИЗДЕЛИЯ

Катафот световозвращающий КД-5 для установки в дорожное ограждение барьерного типа 11-ДО.

Катафот изготовлен из металла, толщиной 3мм, с гальваническим антикоррозионным покрытием. В катафоте предусмотрено отверстие квадратной формы для противодействия проворачиванию. В комплект поставки входит оцинкованный крепеж: болт с квадратным подголовьем, гайка, шайба.

Модификации катафота по ГОСТ 32843

КД-5-БКII-R1 - двусторонний красно/белый

КД-5-КИ-R1 - односторонний красный

КД-5-БИ-R1 - односторонний белый



ТЕХНИЧЕСКИЕ ХАРАКТЕРИСТИКИ

Габаритные размеры *Длина:* 120мм *Ш:* 105мм *В:* 65мм
Вес: 0.325кг
Объем: 0.0012м³

Материал сталь

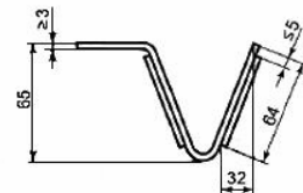
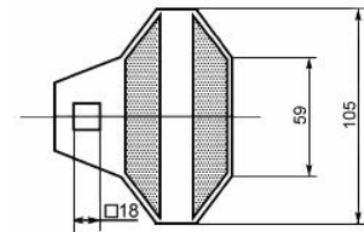
Дополнительные Параметры

1. Толщина изделия – 3мм.
2. Гальваническое антикоррозионное покрытие толщиной более 20мкр.
3. Квадратное отверстие для крепления.
4. Катафоты из световозвращающей пленки по ГОСТ 32866-2014

Упаковка 100 шт/мешок
размер упаковки 300x200x200мм

Комплект поставки Катафот, оцинкованный болт с круглой головкой и квадратным подголовьем, оцинкованная гайка, паспорт изделия

Основные регламентирующие документы ГОСТ 32866-2014
ТР ТС 014/2011



СЕРТИФИКАТЫ И ДОКУМЕНТЫ



ПРОИЗВОДИТЕЛЬ

ООО «ПЛАСТО МСК», РОССИЙСКАЯ ФЕДЕРАЦИЯ, +7(4922)222277, 601-800, OFFICE@PLASTO.RU